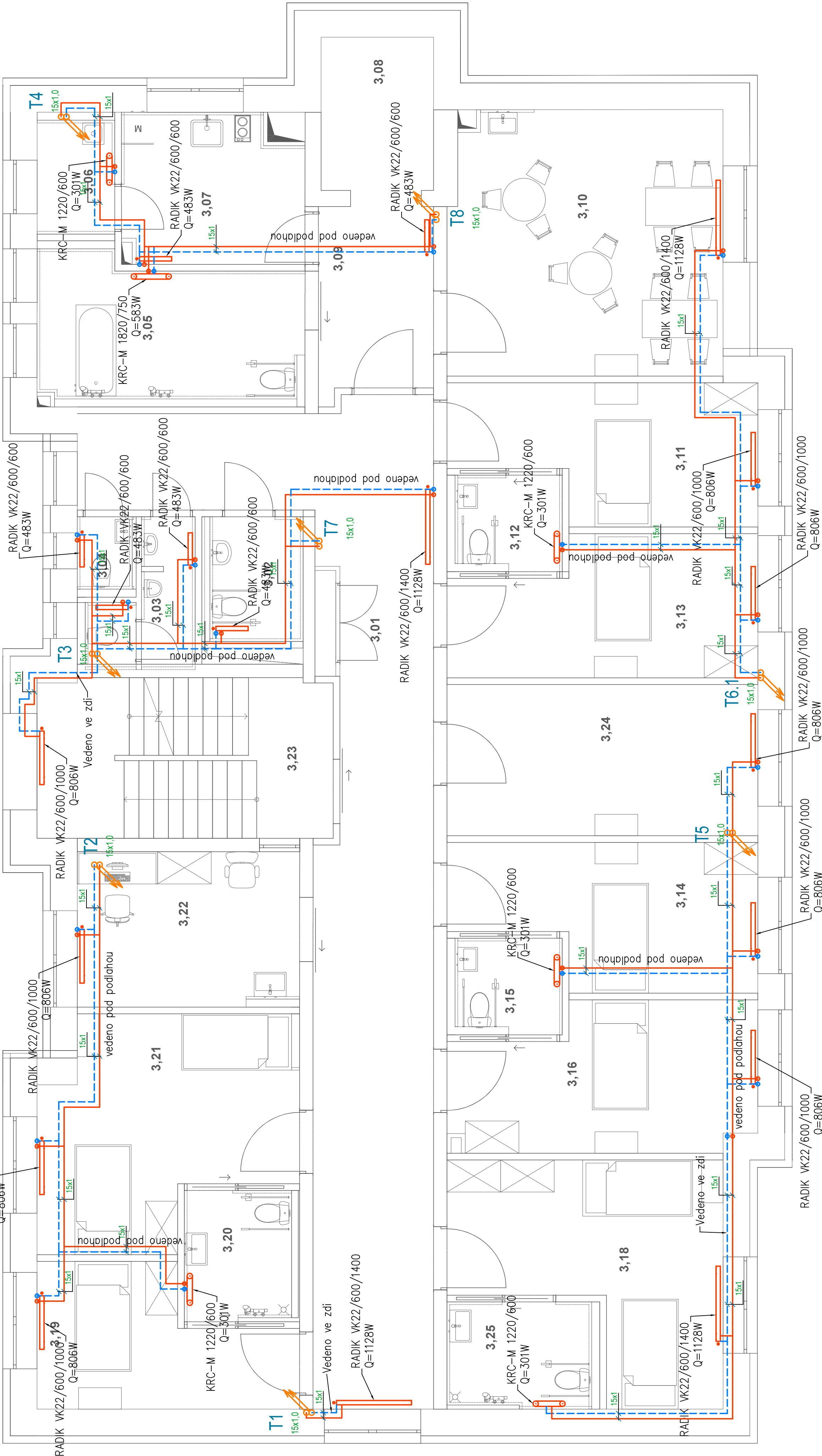


Legenda místností 3.NP

| Ozn. | Název místnosti         | Plocha (m²) |
|------|-------------------------|-------------|
| 3.01 | Chodba                  | 47.99       |
| 3.02 | Wc ZTP                  | 4.38        |
| 3.03 | Wc muži veřejné         | 3.62        |
| 3.04 | Wc ženy veřejné         | 1.42        |
| 3.05 | Koupelna společná       | 13.02       |
| 3.06 | Sklad/uklidová místnost | 2.89        |
| 3.07 | Kuchyňka                | 9.72        |
| 3.08 | Výhledová šachta        | 6.01        |
| 3.09 | Chodba                  | 9.22        |
| 3.10 | Společenská místnost    | 25.09       |
| 3.11 | Pokoj - 1.os            | 12.77       |
| 3.12 | Koupelna                | 3.60        |
| 3.13 | Pokoj - 1.os.           | 12.87       |
| 3.14 | Pokoj - 1.os.           | 17.49       |
| 3.15 | Koupelna                | 3.33        |
| 3.16 | Pokoj - 1.os.           | 14.64       |
| 3.18 | Pokoj - 2.os.           | 19.06       |
| 3.19 | Pokoj - 1.os.           | 10.64       |
| 3.20 | Koupelna                | 4.85        |
| 3.21 | Pokoj - 2.os.           | 18.02       |
| 3.22 | Sešterná                | 11.94       |
| 3.23 | Schodišťový prostor     | 15.94       |
| 3.24 | Pokoj                   | 14.33       |
| 3.24 | Pokoj                   | 5.40        |
|      |                         | 288.34 m²   |

3.NP



Legenda čar

- přívodní, potrubí z Cu
- vratné, potrubí z Cu
- ↗ stoupací potrubí v rámci patra

Poznámka

- přívodní a vratné potrubí bude provedeno z Cu, tloušťka nálevkové izolace 6 mm
- značení potrubí ve výkrese: vnější průměr x tloušťka stěny potrubí
- uspořádání rozvodů je nutné upřesnit při provádění stavby a koordinovat s ostatními profesemi
- potrubí je vedeno v podlaže
- proslupy požadně dělicími konstrukcemi budou opatřeny minerální plstí a protipožárními akrylátovým tmelem pro těsnění proslupů


REVIZE

|       |       |       |       |
|-------|-------|-------|-------|
| Index | Datum | Změna | Jméno |
|       |       |       |       |
|       |       |       |       |
|       |       |       |       |

SCHEMA OBJEKTU

ORIENTACE SCHEMATU

±0.000-xy

|   |  |   |  |                            |  |
|---|--|---|--|----------------------------|--|
| <div><div></div><div>QUALITY GROUP</div></div> |  | Projekty   Realizace   Projektový management<br>info@qualitygroup.cz   www.qualitygroup.cz  |  | STAVTE CHYTŘE              |  |
| STAVBA  |  |   |  |                            |  |
| Rekonstrukce budovy Domov pro seniory Frýdek-Místek   |  |   |  |                            |  |
| MÍSTO STAVBY  |  | K.Ú.: Blansko (63496)<br>OKRES: Frýdek-Místek<br>Moravskoslezský  |  |                            |  |
| Frýdek-Místek<br>738 01   |  | AUTORIZACE  |  |                            |  |
| GENERÁLNÍ PROJEKTANT  |  | Ing. Jaroslav Štáhl<br>Č. 198/9737, OS, v. v. s. r. o.<br>102, Dřev. Labele, Jan. Lábeš<br>tel.: 732 481 227<br>e-mail: kate.abolin@qualitygroup.cz |  |                            |  |
| Ing. Dita Libalčík, dan. libalci@qualitygroup.cz, tel.: 737 542 673   |  | HLAVNÍ INŽENÝR PROJEKTU   |  |                            |  |
| Karel Abolín<br>tel.: 737 542 673<br>e-mail: karel.abolin@qualitygroup.cz   |  | ZPRACOVATEL ODBORNÉ ČÁSTI   |  |                            |  |
| STAVEBNÍK - INVESTITOR  |  | Č. SMLOUVY INVESTITORA  |  |                            |  |
| Stavutární město Frýdek-Místek<br>Radniční 1148, Frýdek-Místek 738 01<br>IČO: 00296643  |  | xxx<br>Č. SMLOUVY PROJEKTANTA<br>P-22-046-000   |  |                            |  |
| OBJEKT  |  | SO01  |  | PÁŘE                       |  |
| ODBOBNÁ ČÁST  |  | D.101.05 Ústřední vytápění  |  | DATUM                      |  |
| D.101.05 Ústřední vytápění  |  |   |  | D.101.05 Ústřední vytápění |  |
| D.101.05 Ústřední vytápění  |  |   |  | D.101.05 Ústřední vytápění |  |
| D.101.05 Ústřední vytápění  |  |   |  | D.101.05 Ústřední vytápění |  |
| D.101.05 Ústřední vytápění  |  |   |  | D.101.05 Ústřední vytápění |  |
| NÁZEV DOKUMENTU   |  |   |  |                            |  |
| PŮDORYS 3NP   |  |   |  |                            |  |
| KÓD ELEKTRONICKÉ VERZE DOKUMENTU  |  |   |  |                            |  |
| stavba<br>projekt<br>může   |  |   |  |                            |  |
| FM  |  | DPS   |  | D.101.05                   |  |
|   |  |   |  | UV                         |  |
|   |  |   |  | 05                         |  |
|   |  |   |  | Půdorys 3NP                |  |
|   |  |   |  | 00                         |  |